

Jornada de Logopèdia | 2021-2022

Dificultats en el desenvolupament del llenguatge i de l'aprenentatge en entorns desfavorits

Divendres 11 febrer del 2022 (17-20 h)

Format: **online**



PRESENTACIÓ | PROGRAMA | PONENTS | CONTACTE

Col·legi de Logopedes
de Catalunya



Facultat de Psicologia,
Ciències de l'Educació
i de l'Esport



Presentació

La influència de l'entorn en el desenvolupament del llenguatge és un fet inqüestionable, abastament estudiat les últimes dècades. La majoria d'infants desenvolupen la parla i el llenguatge sense esforç, encara que hi ha una variació considerable en la velocitat d'adquisició del llenguatge, juntament amb un 7 % d'infants que mostren dificultats en l'adquisició de les habilitats lingüístiques.

Hi ha un gran nombre d'investigacions acadèmiques que demostren que els infants d'entorns sociodemogràfics més desfavorits tendeixen a tenir unes habilitats lingüístiques més pobres quan comencen l'escola, amb un impacte directe no només en l'àmbit acadèmic, sinó a nivells més profunds del desenvolupament, com ara en les capacitats de pensament i aprenentatge, la capacitat de relació interpersonal, la capacitat d'autoregulació, de coneixement d'un mateix, etc. Aquestes mancances disminueixen notablement les possibilitats d'aquests infants de transcendir el seu entorn i accedir a l'ascensor social que pot suposar l'educació.

ONG, fundacions i altres entitats socials duen a terme projectes que s'ocupen de reduir l'impacte de l'empobriment de l'entorn de l'infant, però també és fonamental que els governs desenvolupin polítiques que donin lloc a intervencions concretes i especialitzades. Tanmateix cal que nosaltres –educadors, logopedes, psicòlegs, tots els qui treballem directament amb l'infant– en prenguem consciència i intentem millorar les condicions d'aquests infants tant com sigui possible.

No hi ha dubte que la COVID-19 ha augmentat les desigualtats creixents en la infància i l'adolescència, i ara, més que mai, cal emprendre accions per fomentar l'equitat i la igualtat d'oportunitats. Per tot això, des del grau en Logopèdia de la nostra Facultat dediquem una jornada de diàleg sobre les dificultats de desenvolupament del llenguatge i d'aprenentatge en entorns desfavorits, no només per tal de reflexionar-hi, sinó també per donar a conèixer els projectes que ja s'estan duent a terme i incentivar la posada en marxa de noves iniciatives.

[PRESENTACIÓ](#)

[PROGRAMA](#)

[PONENTS](#)

[CONTACTE](#)



Programa

17h

Taula inaugural

Jordi Riera i Romaní. Catedràtic d'Educació i degà de la Facultat de Psicologia, Ciències de l'Educació i de l'Esport Blanquerna-URL.

Laura González Sanvisens. Logopeda i directora del grau en Logopèdia de la Facultat de Psicologia, Ciències de l'Educació i de l'Esport Blanquerna.

Mireia Sala i Torrent. Logopeda i degana del Col·legi de Logopedes de Catalunya.

Ester Sara Cabanes i Vall. Directora general de la Direcció General d'Atenció a la Infància i l'Adolescència (DGAIA).

Rosa Bosch i Munsó. Psicòloga, especialista en avaluació i diagnòstic de trastorns del neurodesenvolupament. "Factors psicopatològics i de l'aprenentatge relacionats amb el rendiment escolar"

18h

Taula rodona: "Intervenció logopèdica en entorns desfavorits"

Clàudia Roca Hoogsteder: "L'aprenentatge de la lectoescriptura als entorns més vulnerables de la nostra ciutat"

Mireia Sala i Torrent: "Dificultats del llenguatge i d'aprenentatge en nens i nenes provinents d'adopció internacional"

Mercè Casanovas: "Projectes de logopèdia a l'Índia amb la Fundació Vicente Ferrer"

Alba Lucas i Alícia Grüning: "Desenvolupament d'un projecte d'atenció logopèdica a comunitats vulnerables de NPH-Honduras"

19.15h

Ponència final

Ignasi Ivern. Logopeda i psicòleg.

Elsa Cárdenas-Hagan. Logopeda especialista en Trastorns del Llenguatge i dislèxia en entorns desfavorits.

PRESENTACIÓ

PROGRAMA

PONENTS

CONTACTE

Conductora de la jornada: **Cori Casanova.**

Metgessa foniatra, presidenta d'Acció Catòlica General de Barcelona i membre del patronat de la Fundació Blanquerna.





Cori Casanova

Metgessa foniàtria. Des de l'any 1998 coordina l'equip interdisciplinari Consultaveu. Ha estat professora del grau en Logopèdia de la FPCEE Blanquerna-URL, i continua exercint la docència al DEU de Trastorns de la Veu. També és professora de l'Escola Superior de Música de Catalunya, presidenta d'Acció Catòlica General de Barcelona (per nomenament de l'arquebisbat) i membre del patronat de la Fundació Blanquerna



Jordi Riera i Romaní

Catedràtic d'Educació i degà de la FPCEE Blanquerna-URL.



Laura González

Logopeda i directora del grau en Logopèdia de la FPCEE Blanquerna-URL.



Ester Sara Cabanes i Vall

Directora general de la Direcció General d'Atenció a la Infància i l'Adolescència. És educadora social habilitada, màster en Logopèdia, i té una àmplia formació en l'àmbit de la infància, a més d'un llarg recorregut com a educadora i responsable de diferents recursos de serveis socials.

PRESENTACIÓ

PROGRAMA

PONENTS

CONTACTE





Mireia Sala i Torrent

Logopeda i pedagoga amb trenta anys d'experiència en trastorns del llenguatge i d'aprenentatge. Des de l'any 1992 és codirectora del centre Trivium (centre de neurociència cognitiva aplicada a l'aprenentatge). També és professora al grau en Logopèdia de la FPCEE Blanquerna-URL, presidenta del Consejo General de Colegios de Logopedas i degana del Col·legi de Logopedes de Catalunya.



Rosa Bosch i Munsó

Psicòloga, especialista en avaluació i diagnòstic de trastorns del neurodesenvolupament. Compagina la clínica amb la recerca. Membre de l'àrea de Salut Mental de l'Institut de Salut Carlos III (CIBERSAM). Des del 2012 coordina el projecte de recerca "Factors psicopatològics i de l'aprenentatge relacionats amb el rendiment escolar", col·laborant directament amb les escoles.



Clàudia Roca Hoogsteder

Logopeda, directora de l'àrea de Programes Educatius de la Fundació Diverse i professora al grau en Logopèdia de la FPCEE Blanquerna-URL.



Mercè Casanovas

Logopeda a l'Hospital de la Santa Creu i Sant Pau i a la Unitat de Parkinson del Centre Mèdic Teknon. Membre del patronat de la Fundación Amigos de Rimkieta (Burkina Faso, Àfrica) i col·laboradora en projectes de desenvolupament amb la Fundació Vicente Ferrer (Anantapur, Índia) i amb la Fundación Amigos de Rimkieta. Professora al grau en Logopèdia de la FPCEE Blanquerna-URL.

PRESENTACIÓ

PROGRAMA

PONENTS

CONTACTE



Ponents



Alba Lucas Pedro

Mestra d'educació infantil, logopeda a l'Hospital Universitari Vall d'Hebron i doctoranda a la Universitat Ramon Llull. És cofundadora del projecte Paraules de Color Verd.



Alicia Grünig Binimelis

Mestra d'educació primària especialitzada en pedagogia terapèutica, logopeda a l'ONG Nuestros Pequeños Hermanos Honduras. Cofundadora del projecte Paraules de Color Verd.



Ignasi Ivern

Professor al grau de Psicologia i al grau de Logopèdia de la FPCEE Blanquerna-URL. Complementa la tasca universitària com a psicòleg a Trivium, centre del qual és membre fundador i assessor científic. La seva investigació està relacionada amb l'estudi de la comunicació, l'adquisició del llenguatge i el desenvolupament cognitiu.



Elsa Cárdenas-Hagan

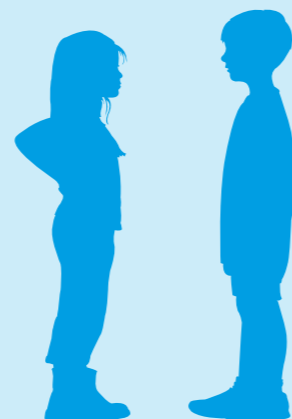
Logopeda i doctora en Educació. És la directora del Valley Speech Language and Learning Center, a la ciutat de Brownsville, Texas. Amb una àmplia experiència com a investigadora del desenvolupament humà, del llenguatge i d'habilitats d'aprenentatge, treballa com a professora investigadora al Texas Institute for Measurement, Evaluation and Statistics, a la Universitat de Houston. Actualment, és la vicepresidenta de la International Dyslexia Association, i promotora de múltiples projectes d'intervenció en el desenvolupament del llenguatge.

PRESENTACIÓ

PROGRAMA

PONENTS

CONTACTE



Contacte

Facultat de Psicologia, Ciències
de l'Educació i de l'Esport
Blanquerna-URL

www.blanquerna.url.edu

Inscriu-te aquí



Facultat de Psicologia,
Ciències de l'Educació
i de l'Esport

Col·legi de Logopedes
de Catalunya



PRESENTACIÓ

PROGRAMA

PONENTS

CONTACTE